

# MONTHLY MEMBERSHIP PROGRESS REPORT

LIEU BELGIUM

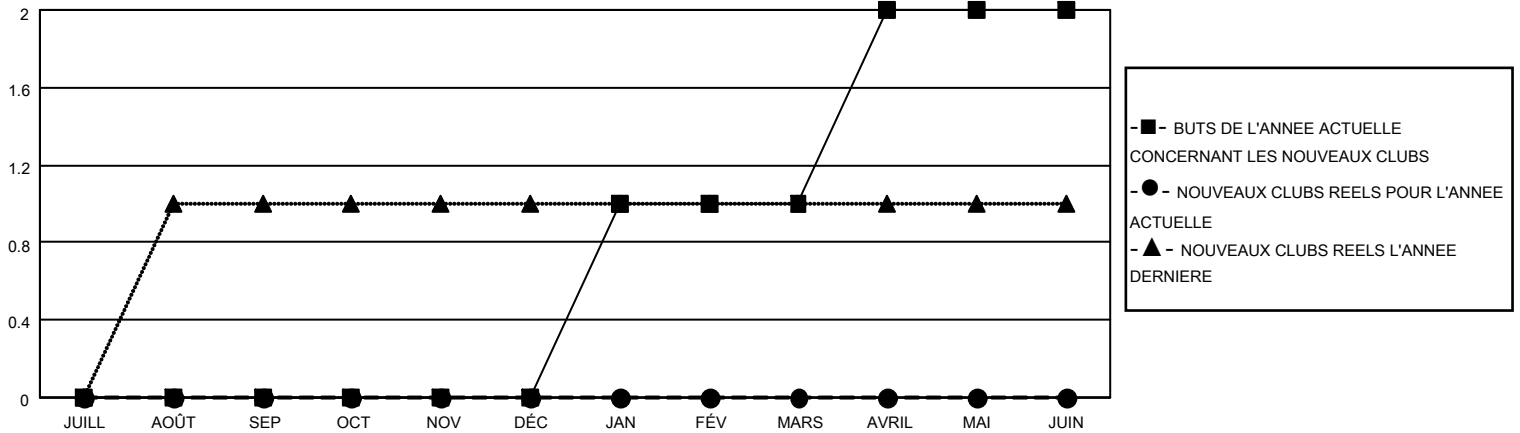
District 112 C

Results as of: 6/30/2022

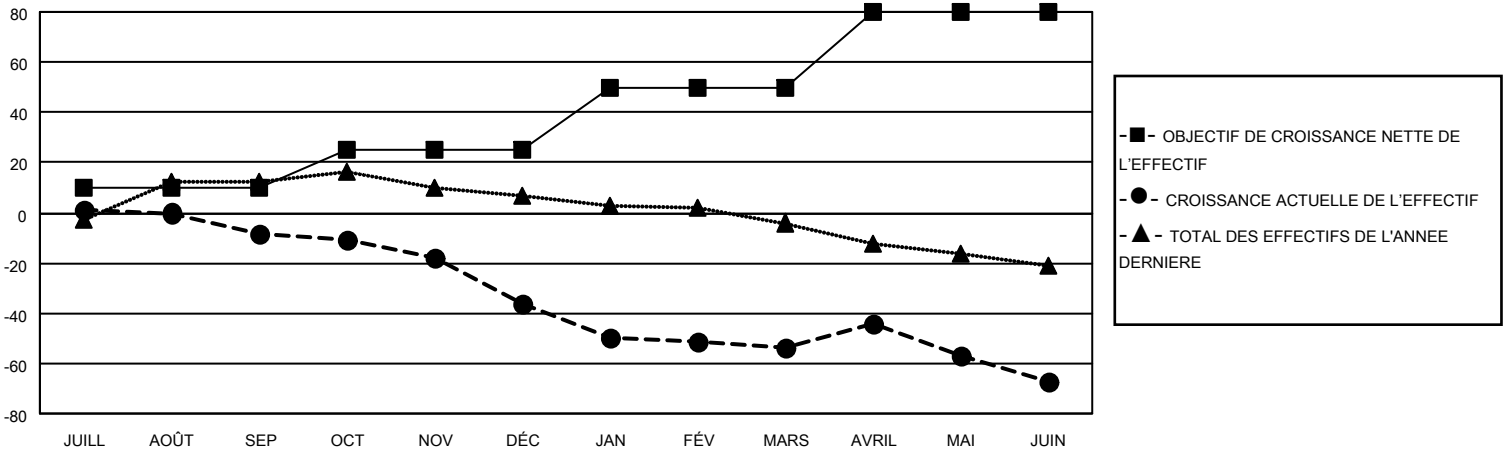
Clubs			
RESULTATS POUR 2021-2022			
TRIMESTRE	BUT CONCERNANT LES NOUVEAUX CLUBS	NOUVEAUX CLUBS	CLUBS ANNULÉS
JUILL/AOÛT/SEP	0	0	1
OCT/NOV/DÉC	0	0	0
JAN/FÉV/MARS	1	0	0
AVRIL/MAI/JUIN	1	0	0

Membres			
RESULTATS POUR 2021-2022			
TRIMESTRE	OBJECTIF DE CROISSANCE NETTE DE L'EFFECTIF	CROISSANCE ACTUELLE DE L'EFFECTIF	TOTAL DES MEMBRES RADIES (y compris les transferts)
JUILL/AOÛT/SEP	10	8	16
OCT/NOV/DÉC	15	5	31
JAN/FÉV/MARS	25	19	32
AVRIL/MAI/JUIN	30	38	47

BUTS ET NOUVEAUX CLUBS REELS - CUMULATIF



BUTS ET MEMBRES REELS - CUMULATIF



CLUBS RADIES: 1	
<b>MEMBRES RADIES</b>	
DECEDE	14
CLUB ANNULE	0
AUTRE	112
<b>TOTAL</b>	<b>126</b>

23 CLUBS OF 57 ONT AJOUTE 1 OU PLUSIEURS NOUVEAUX MEMBRES

[CLIQUEZ ICI POUR LES INFORMATIONS CUMULATIVES SUR LES EFFECTIFS](#)

DISTRIBUTION PAR SEXE	
HOMME	751 (79.14%)
FEMME	198 (20.86%)
NON BINARY	0 (0.00%)
PREFER NOT TO ANSWER	0 (0.00%)
<b>NOMBRE TOTAL DE MEMBRES D'UNITÉS FAMILIALES</b>	<b>55</b>
<b>MEMBRES DE FAMILLE QUI RÈGLENT LA MOITIÉ DES COTISATIONS</b>	<b>28</b>